

# LA DATA SCIENCE : un vecteur d'opportunités pour la protection sociale

La data science connaît un essor considérable et trouve des champs d'application concrets dans les métiers de la protection sociale. **Stéphane Mircich, directeur général du groupe Colonna**, nous en dit davantage sur les enjeux portés par la data science et sur la forte valeur ajoutée du groupe Colonna dans ce domaine.



**Stéphane Mircich**

**La data science est une discipline passionnante et exigeante. Comment positionnez-vous ce sujet face aux enjeux de la protection des données personnelles ?**

La data science regroupe de nombreux métiers, dont le dénominateur commun reste les données qui connaissent un essor phénoménal. Chaque entreprise, chaque individu génère énormément de données qu'il convient d'utiliser à bon escient. Le cadre juridique et réglementaire qui régit la donnée personnelle doit être un rempart à toutes les dérives. La data science doit être partie prenante de la construction du premier niveau de protection qui garantit un parfait anonymat des données tout en générant de la valeur en calculant, comparant, prédisant...

Les enjeux majeurs de notre génération sont de poser les garde-fous pour celles à venir qui surconsomment les services numériques sans se douter des traces indélébiles qu'ils laissent sur la toile, ni de cette gigantesque économie qui s'est construite autour de l'exploitation et la commercialisation de leurs données.

**Les métiers de l'assurance utilisent et traitent beaucoup de données. Dans quelle mesure y avez-vous décelé du potentiel ?**

Le secteur assurantiel a toujours été en avance en matière de data science. Un métier, dont la principale activité est de faire face à un risque aléatoire, est nécessairement intéressé à mesurer, comprendre et anticiper ce risque.

La data science apporte de nombreux modèles, méthodes et visualisations permettant de mieux identifier et « contextualiser » un risque. Nous pouvons facilement comprendre l'intérêt pour un assureur protégeant les biens contre les « incendies, accidents et risques divers » de mieux connaître les facteurs de risque pour ajuster ses garanties et comment la data science peut y contribuer. Les assureurs en santé et prévoyance ont les mêmes velléités, à une différence près c'est que nous parlons ici d'assurer non plus des biens mais des humains avec leur « imprévisibilité » intrinsèque.

Notre ambition est d'aborder ces problématiques avec confiance, réalisme et de fortes valeurs éthiques.

**Comment définiriez-vous votre activité de data science ?**

Positionner des activités de data science, portées par notre entité XCO Analytics, aux côtés des activités de conseil, de courtage et de gestion du groupe est un choix stratégique.

Le courtier en assurance doit disposer d'une connaissance approfondie du marché et du contexte de l'assuré pour appliquer son devoir de conseil dans l'évaluation des risques, le choix de l'assureur, la négociation des termes et conditions (protection, garanties, tarifs) avec ces organismes et la mise en œuvre des contrats. Sa position naturelle de « tiers de confiance » est un atout important pour garantir une utilisation vertueuse des données dans les conseils à formuler et les décisions à faire prendre. Il conserve un rôle d'assistance pour la mise en jeu des garanties souscrites en cas de réalisation d'un risque, ainsi que pour le règlement des sinistres, rôle d'autant plus accentué lorsqu'il assure également la gestion des contrats.

Plus que jamais le courtier gestionnaire en assurance de personnes, qui travaille au plus près des assurés, est un acteur naturel et légitime dans l'application des domaines de la data science au service des sujets sociaux.

**En quoi la data science offre-t-elle la possibilité de révolutionner le monde du conseil-courtage ?**

Elle permet de contextualiser davantage le contrat d'assurance et de mieux com-

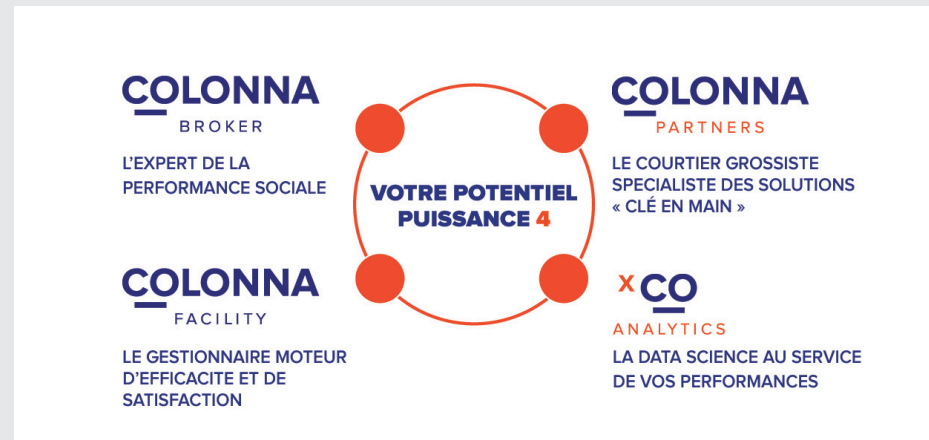
prendre, voire prédire, son évolution à plus long terme. Elle offre la possibilité de compléter, de qualifier, de comparer des informations très utiles à la compréhension du risque et de son contexte. Par ailleurs, dans les entreprises, le travail n'est plus perçu comme un risque à couvrir pour les assureurs, mais devient une opportunité de développement sur le principe d'amélioration continue des pratiques et des conditions de travail. La Qualité de Vie et Conditions de Travail met en œuvre aujourd'hui un référentiel méthodologique structuré qui permet de mesurer la progression de l'organisation et d'identifier les indicateurs qui sont les signes d'un bon équilibre entre les conditions de travail, la qualité et la performance.

Nous pensons qu'il est important d'inscrire la data science au cœur de ces enjeux et de leur mesure objective.

**L'entité XCO Analytics du groupe Colonna propose différentes offres autour des sujets économiques et sociaux des entreprises. Qu'en est-il ?**

Le groupe Colonna, notamment son centre de gestion Colonna Facility, utilise depuis de nombreuses années une source de données fiables et normalisées : la Déclaration Sociale Nominative (DSN) qui est issue des systèmes de gestion de paie des entreprises et qui est indispensable à la gestion des prestations en santé et en prévoyance. XCO Analytics l'a très rapidement identifié comme un gisement très intéressant de données brutes à exploiter pour construire des indicateurs économiques et sociaux très appréciés des DRH et des parties prenantes au dialogue social. Son exploitation et l'approche analytique de ces états obligatoires permet à XCO Analytics d'automatiser les obligations réglementaires des entreprises (BDESE, bilan social, index égalité F/H) ce qui permet aux entreprises de se concentrer sur le pilotage et le dialogue social.

Par ailleurs, nous constatons une hausse sensible des indicateurs d'attrition et d'absentéisme, une tendance qui s'est accentuée avec la crise sanitaire. Le coût important généré par ces phénomènes impacte la compétitivité, la rentabilité mais aussi l'efficacité et le fonctionnement des



entreprises. XCO Analytics accompagne les entreprises dans la compréhension fine de ces phénomènes sociaux.

Dans chaque entreprise, les sources de données sont nombreuses et maîtrisées (SI RH, système de paie, gestion des temps et du planning, données de production...) et peuvent être complétées par des sources « ouvertes » comme les calendriers scolaires, des informations statistiques sur l'emploi, des calculs de distances et de temps de trajets, et toutes celles nécessaires à la compréhension précise du contexte de travail. À partir de là, XCO Analytics analyse avec précision les phénomènes sociaux, identifie et pondère les causes et les déterminants à activer, simule les plans d'actions et enfin mesure leur efficacité, à plus ou moins long terme et leur incidence sur les régimes de santé et de prévoyance.

**Comment vous projetez-vous ?**

La stratégie du groupe Colonna est clairement établie autour de toujours plus de performance et d'efficacité dans la construction et la gestion des régimes de protection sociale. Nous atteignons cet objectif en mettant au cœur de tous nos travaux et de nos services, une analyse fine et augmentée des données de nos clients, dans le strict respect du RGPD. Une telle démarche permet de comprendre parfaitement le contexte économique et social de nos clients afin de leur proposer une couverture optimale de leurs risques et de leurs besoins. La data science évolue très vite, soutenue par des capacités de traitement toujours plus importantes. Elle est

incontestablement la discipline de prédilection de notre secteur, car elle permet d'appréhender les deux approches de prudence face aux risques que sont la prévention et la précaution. ×

**EN BREF**

*Colonna est un courtier-gestionnaire, français et indépendant, leader depuis plus de 50 ans sur le marché de l'assurance collective de santé et de prévoyance du secteur HCR et des secteurs à haute exigence et à forte spécificité sociale. Il compte plus de 7 000 entreprises clientes, et un million de bénéficiaires accompagnés quotidiennement par plus de 400 collaborateurs. Le groupe allie l'expertise de Colonna Broker, courtier concepteur de régimes de protection sociale (Santé, Prévoyance, Épargne, Retraite) sur-mesure répondant aux besoins des groupes et des entreprises en réseaux affinitaires en France et à l'international, à la maîtrise opérationnelle de Colonna Facility, centre de gestion et de services pour compte de tiers auprès des entreprises et de leurs collaborateurs. Il se complète de Colonna Partners, courtier grossiste développant pour ses partenaires courtiers, des offres adaptées aux besoins de leurs clients entreprises de toutes tailles. Depuis 2018, le groupe dispose d'une entité dédiée à la Data Science, XCO Analytics qui accompagne les entreprises de toutes tailles dans l'éclairage de leurs données sociales et leurs choix stratégiques sur les thématiques sociales, économiques, environnementales et spatiales.*