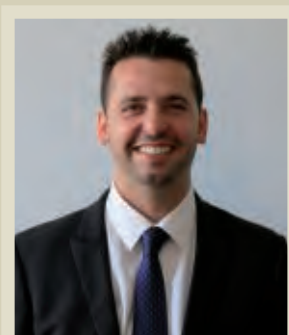


ONET TECHNOLOGIES : L'EXPERT PARTENAIRE DU NUCLÉAIRE FRANÇAIS



Maxime Michel-Noël

Au cours des dernières années, **Onet Technologies** est devenu un acteur incontournable du paysage nucléaire français, mais également à l'étranger. Le point avec Maxime Michel-Noël, Directeur Commercial d'Onet Technologies, qui nous en dit plus sur les activités de l'entreprise, son positionnement et ses perspectives.

Quelques mots pour nous présenter Onet et son périmètre d'action ?

Né il y a près de 160 ans, Onet est un groupe familial qui regroupe environ 65 000 collaborateurs et qui a réalisé un chiffre d'affaires de plus de 1,6 milliard d'euros en 2015. Onet intervient aujourd'hui à travers 6 marques :

- Onet Propreté et Services, l'activité historique du groupe
- Onet Sécurité
- Onet Accueil
- Onet Logistique pour des solutions logistiques globales avec la manutention, la gestion des stocks et la gestion des flux
- Onet Airport Services pour les activités aéroportuaires
- Axxis Ressources, filiale d'Onet, autour du travail temporaire et recrutement
- Onet Technologies, spécialisé dans l'ingénierie et la maintenance des réacteurs nucléaires ainsi que dans le démantèlement et le traitement des déchets radioactifs.

Plus particulièrement, quels sont les services que vous proposez à l'industrie nucléaire et à quel niveau intervenez-vous ?

La marque Onet Technologies fédère l'ensemble de nos services nucléaires. L'activité représentait 251 millions d'euros d'activité en 2015. Onet Technologies compte 2 760 collaborateurs pour couvrir un large panel de métiers et services pour nos clients.

Nous apportons notre support sur l'ensemble du cycle de vie des installations nucléaires, aussi bien dans la conception de leurs composants, que dans leur exploitation, leur modification et leur démantèlement.

Nous intervenons aussi sur de grands programmes R&D avec des acteurs tels que le CEA sur le futur réacteur de quatrième génération baptisé Astrid, où nous avons eu la possibilité d'être très en amont. Nous appuyant sur une ingénierie nucléaire fortement spécialisée, nous intervenons dans la conception d'installations de service : installation d'entreposage de déchets, de reprise et conditionnement de déchets radioactifs par exemple. Nous délivrons également des équipements complexes telles nos réalisations en cours sur le réacteur Jules Horowitz (réacteur à vocation médicale) comprenant des systèmes de manutention de combustible.

Nous sommes partenaires d'EDF au niveau de l'exploitation et de la maintenance. Nous mettons à disposition nos capacités d'ensemblier pour la mise à niveau ou le remplacement d'équipements et systèmes sensibles contribuant à exploiter le parc dans de bonnes conditions de sûreté. Nous disposons d'un savoir-faire reconnu en inspection et contrôle des composants sensibles avec d'importantes capacités dans le domaine des contrôles non destructifs. Nous avons d'ailleurs consolidé ces compétences par une acquisition dédiée en 2015, renforçant ainsi nos ressources et complétant notre panel de techniques de contrôle.

Ces activités représentent un véritable enjeu. En effet, les perspectives d'allongement de la durée de vie des installations impliquent un besoin croissant de contrôles et de mesures des caractéristiques physiques, radiologiques et chimiques de certains composants pour mieux appréhender leur vieillissement, leur maintenance ou leur remplacement.

Nous avons renouvelé récemment notre partenariat, datant des années 2000, avec Mitsubishi Heavy Industries (MHI) pour les accompagner dans la fourniture de générateurs de vapeur pour EDF. Ce partenariat nous permet de développer nos compétences dans le domaine des équipements sous pression nucléaire, domaine nécessitant une réglementation très spécifique et contraignante. Dans ce cadre, nous menons l'ensemble des études qui permettent de justifier que l'ensemble de la conception et la fabrication des générateurs de vapeur est conforme à la réglementation et aux exigences de sûreté en France. C'est une activité extrêmement sensible qui requiert une véritable expertise pour laquelle nous sommes aujourd'hui reconnus.

Onet Technologies est un prestataire majeur de la logistique de maintenance. Nous sommes engagés auprès d'EDF dans la préparation des opérations de maintenance, la coordination des chantiers et les contrôles de radioprotection. Ces activités de support logistique sont essentielles à la réussite des opérations de maintenance. En tant qu'acteur majeur, nous intervenons également en décontamination, démantèlement



des installations nucléaires et gestion des déchets radioactifs.

Dans ce cadre, nous sommes en train de développer en France des systèmes complexes de démantèlement nucléaire, en partenariat avec le CEA. Nous exportons, par exemple, ces technologies dans le cadre du programme de démantèlement de la centrale japonaise de Fukushima Dai-ichi.

Nous disposons également de capacités industrielles dédiées pour proposer des services en matière de traitement et d'entreposage des déchets radioactifs avant leur transfert en stockage.

La formation constitue un des derniers volets de nos activités. Nous formons plus de 25 000 personnes par an sur les aspects réglementaires dans le domaine du nucléaire. Nous venons, d'ailleurs, d'inaugurer un nouveau centre de formation à Cany-Barville, en Normandie, pour augmenter nos capacités régionalement.

Sur notre marché domestique, nos principaux clients sont EDF, CEA et Areva. Nous travaillons également à l'international avec une part d'activité trop faible au regard de nos ambitions. C'est pourquoi, après une période de stagnation de nos activités export, nous réenclenchons une dynamique de croissance à l'international. Cette expansion s'est traduite concrètement, non seulement par l'acquisition fin 2015 de la société EPM aux États-Unis (société d'ingénierie spécialisée dans les études de risque incendie et dans les évaluations probabilistes de sûreté), mais aussi par la consolidation de nos activités dans les pays d'Europe où nous sommes ancrés : Ita-

lie, Bulgarie, Belgique et Royaume-Uni. Nous restons bien sûr à l'écoute des opportunités des pays dynamiques dans le domaine de l'industrie nucléaire.

Quels sont les enjeux propres à cette activité et comment y faites-vous face ?

Les enjeux sont différents en fonction des segments du marché. Plus particulièrement sur le marché des réacteurs, nous sommes face à l'enjeu du grand carénage et de l'extension de vie en France. Notre défi est d'être capable d'accompagner EDF dans l'exécution du grand programme de rénovation de ses réacteurs.

En parallèle, nous devons aussi faire face aux enjeux particuliers du marché du démantèlement pour lequel les perspectives sont encore floues, compte tenu de la révision en cours des grands programmes de démantèlement des donneurs d'ordre. Onet Technologies fait le choix de rester un acteur de référence en France. Comme le souligne notre marque Onet, « De l'ingénierie, des services, des hommes », notre activité repose sur les compétences et l'engagement des hommes et des femmes qui œuvrent dans notre secteur d'activité. Le maintien et le développement des compétences sont essentiels à l'atteinte des performances opérationnelles légitimement exigées par nos clients.

Quelles sont les perspectives de développement ?

L'international est un des relais de croissance qui peut nous offrir certaines perspectives de développement. Nous nous attendons clairement à

une croissance de nos activités à l'international et avons fait évoluer notre organisation en ce sens en 2016. Concernant notre marché domestique, nos perspectives de développement s'inscrivent résolument dans le support au programme « grand carénage » d'EDF et à la prise en compte des mesures de sûreté dites « post-Fukushima ». Nous investissons en conséquence dans le développement de compétences, de technologies et services nucléaires clés pour répondre à ces enjeux.

D'autre part, en aval, nous renforçons notre positionnement dans les études, systèmes complexes et travaux de démantèlement en environnement très sévères, tel le démantèlement des anciennes installations de haute activité du CEA.

Enfin Onet poursuit ses efforts d'investissement dans de nouvelles capacités industrielles pour le traitement des déchets radioactifs en support aux producteurs et pour le développement de nos activités de contrôle non destructif.

Quelques mots sur la World Nuclear Exhibition ?

En deux éditions, ce salon est devenu une référence mondiale dans le domaine du nucléaire. Il est né de l'initiative de l'AIFEN (Association des Industriels Français Exportateurs du Nucléaire), dont nous sommes l'un des membres fondateurs et administrateurs. Onet Technologies a contribué à la mise en place de la première édition et nous avons poursuivi notre engagement en participant également à l'organisation de la seconde édition.

Nous prenons part à toutes les activités menées par l'AIFEN qui peuvent contribuer à promouvoir notre industrie nucléaire à travers le monde, industrie d'excellence contribuant de manière significative à l'emploi en France. ■

ONET TECHNOLOGIES EN CHIFFRES CLÉS

- 251 millions d'euros de chiffre d'affaires en 2015
- 2 760 collaborateurs
- 400 ingénieurs
- 30 implantations en France