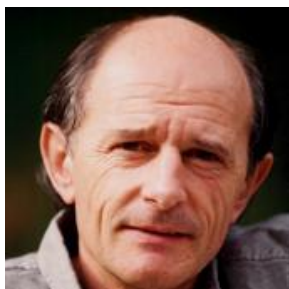


Dr JEAN-LOUIS ETIENNE



Né le 9 décembre 1946 à Vielmur, Tarn

Docteur en médecine
Ancien Interne des Hôpitaux de la Région Midi-Pyrénées
DESS de Diététique et Génie Alimentaire
Diplômé de Biologie et Médecine du Sport

Officier de la Légion d'Honneur
Chevalier de l'Ordre National du Mérite
Chevalier de l'Ordre des Palmes Académiques
Membre de l'Académie des Technologies
Membre du comité français de l'environnement polaire
Médaille d'or de la Société de Géographie
Fellow of the American Explorer Club
Membre de la National Geographic Society



Jean-Louis ETIENNE a un parcours assez singulier, puisqu'il a débuté par une formation de tourneur fraiseur avant de faire médecine. Après un internat en chirurgie, une spécialité de nutrition et de biologie du sport, il met ses compétences de médecin au service d'un rêve : explorer, arpenter le monde.



Il fait ses premières traversées de l'Atlantique sur le *Bel Espoir* du Père Jacouen pour la réhabilitation des toxicomanes, puis avec Alain Colas pour un recors de l'Atlantique. En 1977-78, il est médecin sur *Pen Duick 6* d'Eric Tabarly pour la Course autour du monde. Après de nombreuses expéditions en Himalaya, en Patagonie, au Groenland Jean-Louis Etienne réalise sa première grande aventure personnelle. Le 14 mai 1986, il est le premier homme à atteindre le pôle Nord en solitaire, tirant lui-même son traîneau pendant 63 jours. Fort de cette expérience, il se lancera dans l'organisation de ses expéditions.



Entre juillet 1989 et mars 1990, il est co-leader avec l'Américain Will Steger de l'expédition internationale *Transantarctica* et réussit en traîneaux à chiens la plus longue traversée de l'Antarctique jamais réalisée : 7 mois, 6300 km.

Infatigable défenseur de la planète, Jean-Louis ETIENNE a mené entre 1990 et 1996 plusieurs expéditions à vocation pédagogique pour faire connaître les régions polaires et comprendre le rôle qu'elles jouent sur la vie et le climat de la terre. Il fait construire le voilier polaire *Antarctica*, aujourd'hui *Tara*, et part en 1991-1992 pour la Patagonie, la Géorgie du Sud et la péninsule Antarctique. En 1993-1994, c'est l'expédition au volcan Érébus, en 1995-1996, l'hivernage au Spitzberg.

Au printemps 2002, il réalise la *Mission Banquise*, une dérive de trois mois sur la banquise du pôle Nord, à bord du *Polar Observer* pour un programme de mesures et d'informations sur le réchauffement climatique.



De décembre 2004 à avril 2005, il dirige une expédition sur l'île Clipperton avec des chercheurs du Muséum, de l'IRD, du CNRS, pour réaliser un inventaire de la biodiversité et un état de l'environnement marin de cet atoll français du Pacifique.

En avril 2010, il est le premier homme à traverser le pôle Nord en ballon.

Sa prochaine expédition sera une mission de 3 ans autour de l'Antarctique à bord du *POLAR POD*, une Station Océanographique Internationale, pour l'étude du Courant Circumpolaire Antarctique, un acteur majeur du climat de la Terre et une immense réserve de biodiversité marine encore méconnue.



Fonctions administratives

- Directeur Général de l'Institut Océanographique de Paris (2007-08)
- Membre permanent du Comité de l'Environnement Polaire pour la validation des choix scientifiques et technologiques.

Expéditions

- 1975 - Expédition alpine en Patagonie dans le massif du Fitz Roy.
- 1976 - Médecin sur le Bel Espoir du Père JAUEN pour la réhabilitation des toxicomanes.
- Tentative de record de l'Atlantique avec Alain COLAS.
- 1977-78 - Course autour du monde, Pen Duick IV avec Eric TABARLY.
- 1979 - Expédition "Voile et Alpinisme" au Groenland.
- 1980 - Expédition himalayenne au BROAD PEAK (8050 m).
- 1982 - Première traversée du Hielo Continental. Expédition dans les canaux de Patagonie à bord de Gauloise III,
- 1983 - Expédition à la face nord de l'EVEREST.
- 1986 - Première solitaire au POLE NORD.
- 1987 - Expédition au Pôle Nord Magnétique.
- 1988 - Première traversée Sud-Nord du GROENLAND.
- 1989-90 - Première traversée de L'ANTARCTIQUE, d'Est en Ouest.
- 1991-92 - Navigation à but éducatif et scientifique en Patagonie, en Géorgie du Sud en Péninsule Antarctique.
- 1993-94 - Expédition EREBUS, un volcan actif en Antarctique.
- 1995-96 - Hivernage au Spitzberg à bord du bateau *Antarctica*.
- 2002 - Dérive sur L'OCEAN ARCTIQUE à bord du *Polar Observer*.
- 2004-2005 - Ile CLIPPERTON, inventaire naturaliste.
- 2010 - Première traversée de L'OCEAN ARCTIQUE EN BALLON.

Technique, Sciences et Education

Jean-Louis Etienne est à l'origine d'innovations techniques : construction d'*Antarctica* (aujourd'hui *Tara*), du *Polar Observer*, du premier traîneau polaire ultra léger. Il a contribué à de nombreuses missions scientifiques. Ses expéditions sont toujours le support de programmes d'éducation aux Sciences de la Vie et de la Terre et au Développement Durable. Il est l'instigateur de nombreuses vocations scientifiques parmi les jeunes.

Bibliographie

- Le Marcheur du Pôle Ed Robert Laffont (1986)
- Trans Antarctica Ed Robert Laffont (1990)
- Pôle Sud Ed L'Esprit du Temps (1991)
- Les Pôles Ed Flammarion (1992)
- Antarctica Ed Gallimard (1992)
- Expédition Erébus Ed Arthaud (1994)
- Le Pôle Intérieur Ed Hoëbeke (1999)
- La plainte de l'Ours Ed JC Lattes (2001)
- Mission Banquise Ed du Seuil / 7è Continent (2002)
- Médecine des Pôles aux plus hauts sommets Ed Seuil / 7è Continent (2004)
- Clipperton, l'atoll du bout du monde Ed Seuil/7è Continent (2005)
- 30 Ans d'Expédition Ed Chêne (2009)
- La traversée du Pôle Nord en ballon Ed Chêne (2010)
- Nouvelles Histoires Naturelles Ed JC Lattes (2011)