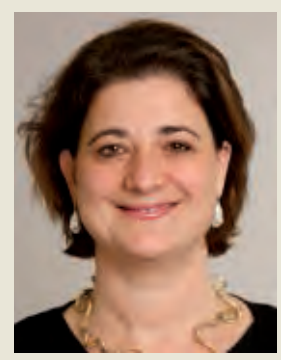


## LES MARCHÉS ÉMERGENTS SONT LES MARCHÉS DE L'AVENIR



Charlotte Dennery (85)

### BIO EXPRESS

**Charlotte Dennery**, X 1985, a commencé sa carrière, en 1991, au service des études économiques de l'Institut National de la Statistique et des Etudes Economiques (INSEE) avant d'intégrer la Direction du budget au Ministère de l'Economie et des Finances en 1993 où elle s'est occupée successivement du budget de la sécurité sociale, du financement des collectivités locales et de la politique salariale dans la Fonction Publique. Elle rejoint BNP Paribas en 2001 à la Direction de la Stratégie et du Développement du Groupe, passe 2 ans à New York et est nommée, en 2004, Directrice Finance et Gestion d'actifs de BNP Paribas Assurance. Charlotte rejoint BNP Paribas Investment Partners en 2009 en tant que CEO de FundQuest. A partir de 2010, elle cumule cette responsabilité avec celle de COO de BNPP IP et de membre du Comité Exécutif de BNP Paribas Investment Partners.

**S**ix ans après la crise économique mondiale de 2008-09, le monde en ressent toujours les contrecoups. La croissance économique continue de décevoir, n'arrivant pas à retrouver la vitalité des années précédentes. Les économies émergentes connaissent une croissance ralentie et les pays riches sont encore aux prises avec les conséquences de l'une des pires crises subies depuis près d'un siècle. Cependant, il convient de garder le sens de la mesure à propos des perspectives des marchés émergents. Si leur croissance économique annuelle reste au-dessus de 5 %, leur production doublera tous les 14 ans. Le résultat sera, entre autres, une augmentation rapide du niveau de vie pour une proportion importante de l'humanité. Le FMI vient (Octobre 2014) de confirmer ses prévisions d'une

croissance de 6,5 % en Asie cette année et de 6,6 % en 2015.

**BNP Paribas Investment Partners parie très fortement sur la croissance des pays émergents depuis de longues années.** Dans le cadre de notre réorganisation en 2013, nous avons pris la décision d'y consacrer une de nos trois lignes de métiers. Nous visons à la fois les investisseurs privés et les institutionnels. Ce choix très transverse permet de mieux structurer notre offre pour profiter pleinement de la dynamique et de la croissance dans les pays émergents.

Le fait que BNP Paribas Investment Partners ait noué, dès les années 1990, des partenariats, soit de gestion soit de distribution sur ces marchés, facilite notre démarche. Nous sommes aujourd'hui le seul acteur international à disposer d'une présence aussi forte dans les pays émergents, ce qui est un atout majeur pour l'avenir.

Aujourd'hui, nous avons 62,8 milliards d'euros sous gestion dans les pays émergents sur un total de 508 milliards d'euros\* et nous avons encore des marges importantes de progression. Notre ambition serait que l'Asie-Pacifique et les marchés émergents représentent plus du tiers de notre objectif global de collecte d'ici à 2016, contre près de 10 % actuellement.

Parmi nos axes prioritaires de développement, nous visons en particulier la **Grande Chine**, c'est-à-dire la Chine ainsi que Taïwan et Hong Kong. Cette zone, qui représente aujourd'hui 1,7 trillion de dollars d'encours gérés pour compte de tiers, devrait atteindre 4,6 trillions d'ici à 2020.

Nous voulons donc continuer à capitaliser sur notre présence locale pour profiter de la croissance de ce marché.

Par ailleurs, une autre zone géographique va également prendre de l'ampleur dans les prochaines années : **l'Amérique Latine**. Sur ce marché, nous axons nos efforts sur le Brésil et le Mexique, qui représentent à eux seuls 85 % des encours sous gestion de cette zone. Ceux-ci devraient passer de quelque 2 trillions de dollars aujourd'hui à 5 trillions en 2020.

Aujourd'hui, même si nous avons structuré l'activité de manière transverse, un de nos plus importants défis consiste à préserver également notre approche de gestion et notre relation clientèle de manière très locale. Or cette proximité a un coût et nous devons également respecter des procédures au niveau global. Nous veillons donc à préserver ce juste équilibre entre ce que nous pouvons faire de manière globale et la pérennité de notre approche locale. Un de nos grands atouts réside dans la grande **multi-culturalité de nos équipes internationales**, ce qui nous permet d'avoir une connaissance fine des pays dans lesquels BNP Paribas Investment Partners est présent.

Le réseau que BNP Paribas Investment Partners a construit dans les marchés émergents constitue un puissant relais de croissance pour l'avenir. Ce réseau nous permet de proposer à notre clientèle à travers le globe des produits de gestion multi-actifs grâce à la présence des équipes de gestions dans de multiples pays où les consommateurs commencent à mettre en place des projets d'épargne. ■